



Lit Brothers, 801 Market Street, Philadelphia, Pennsylvania, USA
Lighting design : The Lighting Practice - Photo Credits: Jeffrey Totaro, 2016

Color Kinetics, marque leader sur le marché des projecteurs à LED, bénéficie de la puissance R&D et production du groupe Signify.

Alliant haute technologie, performances optiques et simplicité d'installation, les gammes de projecteurs Color Kinetics se distinguent par leur étendue et par leur fiabilité.

Dernière innovation en date, Interact Landmark constitue une solution inédite développée sur une plate-forme cloud de contrôle et de gestion à distance des installations d'éclairage Color Kinetics.

Projecteurs extérieurs	90
Luminaires à vision directe	99
Panneaux lumineux	106
Projecteurs intérieurs	108
Alimentations	110
Contrôleurs	116



► ReachElite High Output Powercore gen2

Projecteur extérieur IP66 à LED IntelliHue*, RGBW ou RGBA.

FICHE TECHNIQUE

Sources

- LED IntelliHue* : 9302 lumens par module
- LED RGBW : 8243 lumens par module
- LED RGBA : 5217 lumens par module

Optique

- 20° (natif)
- Filtres holographiques 24°, 33°, 55°, 73°, 88° et 24°x43°

Caractéristiques

- LED haut rendement
- Corps en fonte d'aluminium
- Face avant en verre trempé
- Finition peinture époxy noire

Technologies

- Chromasync Pro / Flux Boost / IntelliHue / Optibin / Powercore Pro

Connectique

- Câble leader 4 conducteurs (non inclus)

Contrôle

- DMX512, KiNET et sACN
- Résolution : 8 ou 16 bits

Indice de protection

- IP66

Alimentation

- 100-240 VAC, 50-60 Hz via Data Enabler Pro

Consommation

- 100 W par module

Dimensions

- 1 module : L 647 x H 285 x P 196 mm
- 2 modules : L 703 x H 344 x P 406 mm
- 3 modules : L 703 x H 449 x P 616 mm



GARANTIE 5 ANS

* IntelliHue : technologie Color Kinetics innovante de gestion des couleurs permettant le réglage de blancs qualitatifs (IRC élevés) et uniformes mais aussi de couleurs pastel ou saturées

CK/REACH/HO1/IHUE - ReachElite High Output Powercore IntelliHue 100
CK/REACH/HO2/IHUE - ReachElite High Output Powercore IntelliHue 200
CK/REACH/HO3/IHUE - ReachElite High Output Powercore IntelliHue 300



CK/REACH/HO1/RGBW - ReachElite High Output Powercore RGBW 100
CK/REACH/HO2/RGBW - ReachElite High Output Powercore RGBW 200
CK/REACH/HO3/RGBW - ReachElite High Output Powercore RGBW 300



CK/REACH/HO1/RGBA - ReachElite High Output Powercore RGBA 100
CK/REACH/HO2/RGBA - ReachElite High Output Powercore RGBA 200
CK/REACH/HO3/RGBA - ReachElite High Output Powercore RGBA 300



ACCESSOIRES



CK/DE/PRO/G3

Data Enabler Pro gen3



CK/REACH/EL/F10

Filtre holographique 24°
 (existe en 33°/ 55°/ 73°/ 88°/ 24°x43°)



CK/REACH/EL/MICAS

Casquette



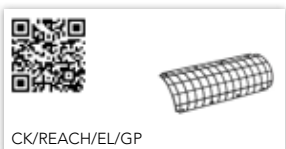
CK/REACH/EL/CAS

Cône anti éblouissement



CK/REACH/EL/GD

Nid d'abeille



CK/REACH/EL/GP

Grille de protection

► ReachElite High Punch Powercore gen3

Projecteur extérieur IP66 à LED IntelliHue*, RGBW, RGBA ou blanc fixe.

FICHE TECHNIQUE

Sources

- LED IntelliHue* : 4345 lumens par module
- LED RGBW : 3955 lumens par module
- LED RGBA : 3403 lumens par module
- LED eW 3000 K** : 5018 lumens par module
- LED eW 4000 K** : 5903 lumens par module

Optique

- 2,6° (natif)
- Filtres holographiques 10°, 20°, 40°, 60°, 80° et 10°x40°

Caractéristiques

- LED haut rendement
- Corps en fonte d'aluminium
- Face avant en verre trempé
- Finition peinture époxy noire

Technologies

- Chromasync Pro / Flux Boost / IntelliHue / Optibin / Powercore Pro

Connectique

- Câble leader 4 conducteurs (non inclus)

Contrôle

- DMX512, KiNET et sACN
- Résolution : 8 ou 16 bits

Indice de protection

- IP66

Alimentation

- 100-240 VAC, 50-60 Hz via Data Enabler Pro

Consommation

- 100 W par module

Dimensions

- 1 module : L 647 x H 285 x P 196 mm
- 2 modules : L 703 x H 344 x P 406 mm
- 3 modules : L 703 x H 449 x P 616 mm



**GARANTIE
5 ANS**

* IntelliHue : technologie Color Kinetics innovante de gestion des couleurs permettant le réglage de blancs qualitatifs (IRC élevés) et uniformes mais aussi de couleurs pastel ou saturées

** Pour d'autres températures de couleur, nous consulter.

CK/REGEN2/HP1/IHUE - ReachElite High Punch Powercore gen2 IntelliHue 100
CK/REGEN2/HP2/IHUE - ReachElite High Punch Powercore gen2 IntelliHue 200
CK/REGEN2/HP3/IHUE - ReachElite High Punch Powercore gen2 IntelliHue 300



CK/REGEN2/HP1/RGBW - ReachElite High Punch Powercore gen2 RGBW 100
CK/REGEN2/HP2/RGBW - ReachElite High Punch Powercore gen2 RGBW 200
CK/REGEN2/HP3/RGBW - ReachElite High Punch Powercore gen2 RGBW 300



CK/REGEN2/HP1/RGBA - ReachElite High Punch Powercore gen2 RGBA 100
CK/REGEN2/HP2/RGBA - ReachElite High Punch Powercore gen2 RGBA 200
CK/REGEN2/HP3/RGBA - ReachElite High Punch Powercore gen2 RGBA 300



CK/REGEN2/HP1/EW - ReachElite High Punch Powercore gen2 eW 100
CK/REGEN2/HP2/EW - ReachElite High Punch Powercore gen2 eW 200
CK/REGEN2/HP3/EW - ReachElite High Punch Powercore gen2 eW 300



ACCESSOIRES



CK/DE/PRO/G3

Data Enabler Pro gen3

CK/REACH/EL/F5

Filtre holographique 24°
(existe en 33°/ 55°/ 73°/ 88°/ 24°x43°)

CK/REACH/EL/MICAS

Casquette

CK/REACH/EL/CAS

Cône anti éblouissement

CK/REACH/EL/GD

Nid d'abeille



CK/REACH/EL/GP

Grille de protection

► Blast Elite Powercore

Projecteur extérieur IP66 à LED IntelliHue Pro*.

FICHE TECHNIQUE

Source

- LED IntelliHue Pro : rouge / vert / bleu / ambre / 4000 K
- Flux lumineux : 3007 lumens

Optique

- 10° (natif)
- Filtres holographiques 20°, 40°, 60°, 80° et 10°x40°

Caractéristiques

- LED haut rendement
- Indice de résistance aux chocs : IK10
- Existe en blanc, gris ou noir

Technologies

- IntelliHue Pro / ChromaSync Pro / Powercore Pro / FluxBoost

Connectique

- Cordon prisonnier 4 conducteurs 1,8 m

Contrôle

- DMX512, KiNET et sACN
- Résolution : 8 ou 16 bits

Indice de protection

- IP66

Alimentation

- 100-240 VAC, 50-60 Hz via Data Enabler Pro

Consommation

- 30 W

Dimensions

- L 338 x l 185 x P 171 mm



GARANTIE 5 ANS

* IntelliHue Pro : technologie Color Kinetics innovante de gestion des couleurs permettant le réglage de blancs qualitatifs (IRC élevés) et uniformes mais aussi de couleurs pastel ou saturées

CK/BE - Blast Elite Powercore IntelliHue



ACCESSOIRES

  <p>CK/DE/PRO/G3</p> <p>Data Enabler Pro gen3</p>	  <p>CK/CBLG4/f20</p> <p>Filtre holographique 20° (existe en 40°/ 60°/ 80°/ 10°x40°)</p>	  <p>CK/CBLG4/CAS/N</p> <p>Casquette</p>	  <p>CK/CBLG4/MICAS/N</p> <p>Demi casquette</p>	  <p>CK/CBLG4/PF/N</p> <p>Porte accessoire</p>
  <p>CK/CBLG4/GD/N</p> <p>Nid d'abeille</p>	  <p>CK/CBLG4/GP/N</p> <p>Grille protection noire</p>			

► Burst Powercore gen3

Projecteur extérieur IP66 à LED IntelliHue*, RGBW, RGBA ou blanc fixe.

FICHE TECHNIQUE

Source

- LED IntelliHue* : 1860 lumens
- LED RGBW : 1645 lumens
- LED RGBA : 1608 lumens
- LED eW 3000 K** : 1684 lumens
- LED eW 4000 K** : 1981 lumens

Optique

- LED couleur : 8° (natif)
- eW : 6° (natif)
- Filtre holographiques 10°, 20°, 40°, 60° 80° et 10°x40°

Caractéristiques

- 19 LED haut rendement
- Existe en blanc, gris ou noir

Technologies

- Chromacore / Chromasic / IntelliHue / Optibin / Powercore

Connectique

- Cordon prisonnier 4 conducteurs 1,8 m

Contrôle

- DMX512, KINET et sACN
- Résolution : 8 ou 16 bits

Indice de protection

- IP66

Alimentation

- 100-240 VAC, 50-60 Hz via Data Enabler Pro

Consommation

- 30 W

Dimensions

- L 210 x H 287 x P 186 mm



**GARANTIE
5 ANS**

* IntelliHue : technologie Color Kinetics innovante de gestion des couleurs permettant le réglage de blancs qualitatifs

(IRC élevés) et uniformes mais aussi de couleurs pastel ou saturées

** Pour d'autres températures de couleur, nous consulter.

CK/CBUPG3/IHUE - Burst powercore gen3 IntelliHue



CK/CBUPG3/RGBW - Burst powercore gen3 RGBW



ACCESSOIRES



CK/DE/PRO/G3

Data Enabler Pro gen3

CK/CBUPG2/F10

Filtre holographique 10°
(existe en 20°/ 40°/ 60°/ 80°/ 10°x40°)

CK/CBUPG2/CAH/G

Cône anti halo gris
(existe en blanc et noir)

CK/CBUPG2/CAS/N

Casquette noire
(existe en blanc et gris)

CK/CBUPG2/NA

Nid d'abeille



CK/CBUPG2/PF/N

Porte accessoire
(existe en blanc et gris)

► BurstScape Powercore

Projecteur extérieur IP67 à LED IntelliHue*, RGBW ou 3000 K**.

FICHE TECHNIQUE

Source

- LED IntelliHue* : 1414 lumens
- LED RGBW : 1270 lumens
- LED 3000 K (eW)** : 1696 lumens

Optiques

- 6°, 20°, 40° ou 10°x40°

Caractéristiques

- Châssis en aluminium et verre trempé
- Bague en inox
- Indice de résistance aux chocs : IK10
- Résistance de charge de 20 kN en statique et 40 kN en dynamique

Technologies

- Chromasync Pro / IntelliHue / Optibin / Powercore

Connectique

- Câble leader 4 conducteurs (non inclus)

Contrôle

- DMX512, KiNET et SACN
- Résolution : 8 ou 16 bits

Alimentation

- 100-240 VAC, 50-60 Hz via Data Enabler Pro

Consommation

- 33,2 W

Dimensions

- Ø 272,9 x P 192 mm (projecteur seulement)

Poids

- 6,30 kg



* IntelliHue : technologie Color Kinetics innovante de gestion des couleurs permettant le réglage de blancs qualitatifs

(IRC élevés) et uniformes mais aussi de couleurs pastel ou saturées

** Pour d'autres températures de couleur, nous consulter.

GARANTIE 5 ANS

CK/BS/IHUE - BurstScape Powercore IntelliHue



CK/BS/RGBW - BurstScape Powercore RGBW



CK/BS/3000 - BurstScape Powercore eW 3000 K



ACCESSOIRES



CK/DE/PRO/G3

Data Enabler Pro gen3



CK/BS/PE

Pot d'encastrement provisoire + plaque de scellement



CK/BS/BJ

Boîte de jonction



CK/BS/PM

Plaque de montage



BurstScape Powercore IntelliHue - illustration



BurstScape Powercore

► C-Splash2

Projecteur extérieur IP68 immergeable à LED RGB.

FICHE TECHNIQUE

Source

- LED RGB
- Jusqu'à 730 lumens selon version

Optiques

- 6° ou 23° selon version

Caractéristiques

- Projecteur immergeable jusqu'à 4,6 mètres
- 18 LED RGB haut rendement
- Alliage en bronze moulé résistant au brome et au chlore

Connectique

- Cordon prisonnier épanoui 3 conducteurs 18,3 m

Technologies

- Chromacore / Optibin

Contrôle

- DMX512, KiNET
- Résolution : 8 ou 16 bits

Indice de protection

- IP68

Alimentation

- 24 VDC via PDS-150e

Consommation

- 25 W

Dimensions

- Ø 229 x 41 mm
- Hauteur avec support : 262 mm

Poids

- 10,00 kg



**GARANTIE
5 ANS**

CK/CSPLASH2 - C-Splash2 immergeable



ACCESSOIRE



CK/PDS150E

PDS-150e 24 V DMX/ETH

► Graze Elite Powercore

Projecteur extérieur IP66 à LED IntelliHue Pro*.

FICHE TECHNIQUE

Sources

- LED IntelliHue Pro : rouge / vert / bleu / ambre / 4000 K
- Flux lumineux : jusqu'à 1216 lumens par segment de 305 mm

Optiques

- 9°x 9°, 10°x15°, 10°x60°, 30°x60° ou 60°x30°

Technologies

- IntelliHue Pro / ChromaSync Pro / Powercore Pro / FluxBoost/Optibin

Connectiques

- Connectique 4 conducteurs d'entrée et de sortie pour alimentation et data
- Raccordement au Data Enabler Pro par câble leader
- Connecteurs pour raccordement par câble jumper

Contrôle

- DMX512, KiNET et sACN
- Résolution : 8 ou 16 bits

Indice de protection

- IP66

Alimentation

- 100-240 VAC, 50-60 Hz via Data Enabler Pro

Consommation

- 15 W par segment de 309 mm

Dimensions

- L 309 x l 80 x P 84 mm
- L 614 x l 80 x P 84 mm
- L 921 x l 80 x P 84 mm
- L 1224 x l 80 x P 84 mm

Poids

- 309 mm : 1,70 kg
- 614 mm : 3,50 kg
- 921 mm : 5,30 kg
- 1224 mm : 7,00 kg



GARANTIE 5 ANS

* IntelliHue Pro : technologie Color Kinetics innovante de gestion des couleurs permettant le réglage de blancs qualitatifs (IRC élevés) et uniformes mais aussi de couleurs pastel ou saturées

- CK/GE/IHUE/1P** - Graze Elite Powercore IntelliHue 309 mm
- CK/GE/IHUE/2P** - Graze Elite Powercore IntelliHue 614 mm
- CK/GE/IHUE/3P** - Graze Elite Powercore IntelliHue 921 mm
- CK/GE/IHUE/4P** - Graze Elite Powercore IntelliHue 1224 mm



ACCESSOIRES



CK/DE/PRO/G3

Data Enabler Pro gen3



CK/CON/CGR/LC5

Câble leader 1,5 m
(existe en 3 m / 15 m)



CK/CON/CGR/JC0

Câble jumper
(0,1 m / 0,3 m / 1,5 m / 3 m / 6 m / 9 m)

► Graze Powercore

Projecteur extérieur IP66 à LED IntelliHue*, RGBW, RGBA (en option) ou blancs fixes**.

FICHE TECHNIQUE

Sources

- 12, 24, 36 ou 48 LED selon longueur
- LED IntelliHue* : 697 lumens par segment de 305 mm
- LED RGBW : 655 lumens par segment de 305 mm
- LED RGBA : 566 lumens par segment de 305 mm
- LED 3000 K** : 1060 lumens par segment de 305 mm
- LED 4000 K** : 1060 lumens par segment de 305 mm

Optiques

- 9°x9°, 10°x60°, 15°x30°, 30°x60° ou 60°x30°

Technologies

- Chromasync / IntelliHue / Optibin / Powercore

Connectiques

- Connectique 4 conducteurs d'entrée et de sortie pour alimentation et data
- Raccordement au Data Enabler Pro par câble leader
- Connecteurs pour raccordement par câble jumper

Contrôle

- DMX512, KiNET et sACN
- Résolution : 8 ou 16 bits

Indice de protection

- IP66

Alimentation

- 100-240 VAC, 50-60 Hz via Data Enabler Pro

Consommation

- 18,5 W par segment de 305 mm

Dimensions***

- L 305 x l 71 x P 69 mm
- L 610 x l 71 x P 69 mm (IntelliHue seulement)
- L 914 x l 71 x P 69 mm (IntelliHue seulement)
- L 1219 x l 71 x P 69 mm

Poids

- 305 mm : 1,00 kg
- 610 mm : 2,10 kg (IntelliHue seulement)
- 914 mm : 3,20 kg (IntelliHue seulement)
- 1219 mm : 4,20 kg



* IntelliHue : technologie Color Kinetics innovante de gestion des couleurs permettant le réglage de blancs qualitatifs (IRC élevés) et uniformes mais aussi de couleurs pastel ou saturées

** Pour d'autres températures de couleur, nous consulter.

*** Pour 60 cm et 90 cm, nous consulter

**GARANTIE
5 ANS**

CK/CGZ/IHUE/1P - Graze Powercore IntelliHue 305 mm
CK/CGZ/IHUE/2P - Graze Powercore IntelliHue 610 mm
CK/CGZ/IHUE/3P - Graze Powercore IntelliHue 914 mm
CK/CGZ/IHUE/4P - Graze Powercore IntelliHue 1219 mm



CK/CGZ/RGBW/1P - Graze MX4 Powercore RGBW 305 mm
CK/CGZ/RGBW/4P - Graze MX4 Powercore RGBW 1219 mm



CK/GZG2/MX/1P - Graze MX Powercore gen2 eW (digital dimming) 305 mm
CK/GZG2/MX/4P - Graze MX Powercore gen2 eW (digital dimming) 1219 mm



ACCESSOIRES



CK/DE/PRO/G3

Data Enabler Pro gen3



CK/GR1/BE/INT

Boîtier d'encastrement intérieur
30 cm (existe en 60 cm / 90 cm / 120 cm)



CK/GR1/BE/EXT

Boîtier d'encastrement extérieur
30 cm (existe en 60 cm / 90 cm / 120 cm)



CK/CON/GR/L1

Coupe flux 30 cm
(existe en 60 cm / 90 cm / 120 cm)



CK/CON/CGR/LC5

Câble leader 1,5 m
(existe en 3 m / 15 m)



CK/CON/CGR/JC0

Câble jumper 0,1 m
(existe en 0,3 m / 1,5 m / 3 m / 6 m / 9 m)

► Graze Compact Powercore gen2

Projecteur extérieur IP66 à LED IntelliHue*, RGBW ou RGBA.

FICHE TECHNIQUE

Sources

- LED IntelliHue* : 509 lumens par segment de 305 mm
- LED RGBW : 570 lumens par segment de 305 mm
- LED RGBA : 555 lumens par segment de 305 mm

Optiques

- 10°x60°, 30°x60° ou 60°x60°

Indice de protection

- IP66

Caractéristiques

- LED haut rendement avec profilé ultra compact

Technologies

- Chromasync / FluxBoost / IntelliHue Pro / Optibin / Powercore

Connectiques

- Connectique 4 conducteurs

Contrôle

- DMX512, KINET
- Résolution : 8 ou 16 bits

* IntelliHue : technologie Color Kinetics innovante de gestion des couleurs permettant le réglage de blancs qualitatifs (IRC élevés) et uniformes mais aussi de couleurs pastel ou saturées

** Pour 60 cm et 90 cm, nous consulter

Alimentation

- 100-240 VAC, 50-60 Hz via Data Enabler Pro

Consommation

- 8 W par segment de 305 mm

Dimensions**

- L 306,3 x l 42,2 x H 45,05 mm
- L 611,1 x l 42,2 x H 45,05 mm (IntelliHue seulement)
- L 915,9 x l 42,2 x H 45,05 mm (IntelliHue seulement)
- L 1220,65 x l 42,2 x H 45,05 mm

Poids

- 306 mm : 0,68 kg
- 611 mm : 0,90 kg (IntelliHue seulement)
- 915 mm : 1,03 kg (IntelliHue seulement)
- 1220 mm : 2,00 kg



GARANTIE 5 ANS

CK/CGZC/IHUE - Graze Compact Powercore IntelliHue 306 mm
CK/CGZC2P/IHUE - Graze Compact Powercore IntelliHue 611 mm
CK/CGZC3P/IHUE - Graze Compact Powercore IntelliHue 915 mm
CK/CGZC4P/IHUE - Graze Compact Powercore IntelliHue 1220 mm



CK/CGZC/RGBW - Graze Compact Powercore RGBW 306 mm
CK/CGZC48/RGBW - Graze Compact Powercore RGBW 1220 mm



CK/CGZC/RGBA - Graze Compact Powercore RGBA 306 mm
CK/CGZC4P/RGBA - Graze Compact Powercore RGBA 1220 mm



ACCESSOIRES



CK/DE/PRO/G3

Data Enabler Pro gen3



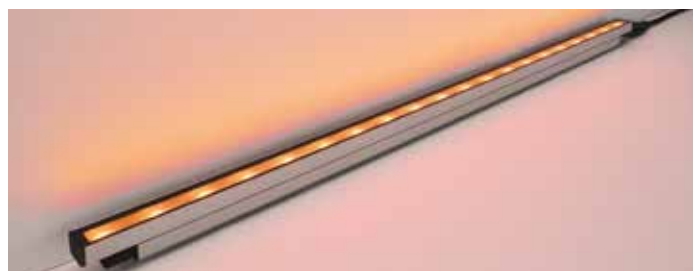
CK/CON/CGZC/L10

Câble leader 3 m
(existe en 1,5 m et 15 m)



CK/CON/CGZC/J1

Câble jumper 0,3 m
(existe en 1,5 m, 3 m, 6 m et 9 m)



Graze compact powercore RGBA 1219 mm



Graze compact powercore - connecteur

► Accent MX Powercore gen3

Luminaire extérieur IP66 à vision directe à LED RGB.

FICHE TECHNIQUE

Sources

- LED RGB
- 610 mm
 - › 350 lumens
 - › 55,1 candélas dans l'axe
- 1200 mm
 - › 698 lumens
 - › 55,1 candélas dans l'axe

Optique

- 120°x225°

Caractéristiques

- LED haut rendement
- Espacement des pixels : 30 mm
- Indice de protection aux chocs : IK10

Technologies

- Chromacore / Chromasic / Optibin / Powercore

Connectiques

- Connecteurs d'entrée et de sortie pour chaînage en ligne

Contrôle

- DMX512, KiNET et sACN
- Résolution : 8 ou 16 bits

Indice de protection

- IP66

Alimentation

- 100-240 VAC, 50-60 Hz via Data Enabler Pro

Consommation

- 15,9 W par segment de 608 mm

Dimensions

- L 608 x l 63 x H 100 mm
- L 1214 x l 63 x H 100 mm

Poids

- 608 mm : 2,00 kg
- 1214 mm : 4,00 kg



**GARANTIE
5 ANS**

CK/ICAMXPG3/2P - Accent MX Powercore gen3, 608 mm

CK/ICAMXPG3/3P - Accent MX Powercore gen3, 1214 mm



ACCESSOIRES



CK/DE/PRO/G3

Data Enabler Pro gen3



CK/CON/ICAV/L50

Câble leader 15 m
(existe en 30 m)



CK/CON/ICAC/J06

Câble jumper 0,6 m
(existe en 1,5 m / 3 m)

▶ Accent Compact

Luminaire extérieur IP66 à vision directe à LED RGBW.

FICHE TECHNIQUE

Sources

- LED RGBW (W : 4000 K)
- Capot transparent :
 - › 287 lumens par segment de 305 mm
 - › 101 candélas dans l'axe
- Capot translucide :
 - › 248 lumens par segment de 305 mm
 - › 57 candélas dans l'axe

Optiques

- Capot plat transparent : 105°
- Capot translucide : 210°

Caractéristiques

- Espacement des pixels : 19 mm
- Montage via patères ou fixations par l'arrière avec espacement réglable sur la longueur
- Indice de résistance aux chocs : IK10

Technologie

- Chromacore

Connectiques

- Connecteurs d'entrée et sortie pour chaînage en ligne
- Raccordement à l'alimentation par câble leader

Contrôle

- KINET
- Résolution : 8 ou 16 bits

Indice de protection

- IP66

Alimentation

- 100-277 VAC, 48 VDC via PDS-400 48 V EO ou CM-400 48 V EO

Consommation

- 315 mm : 10 W
- 467 mm : 13 W
- 1228 mm : 28,5 W

Dimensions

- Capot transparent
 - › L 315 x l 36,4 x H 68,6 mm
 - › L 467 x l 36,4 x H 68,6 mm
 - › L 1228,5 x l 36,4 x H 68,6 mm
- Capot translucide
 - › L 315 x l 38 x H 86,6 mm
 - › L 467 x l 38 x H 86,6 mm
 - › L 1228,5 x l 38 x H 86,6 mm

Poids

- 315 mm : 0,63 kg
- 467 mm : 0,75 kg
- 1228 mm : 1,64 kg



**GARANTIE
5 ANS**

CK/ICAC/RGBW/1 - Accent Compact RGBW 315 mm
CK/ICAC/RGBW/1.5 - Accent Compact RGBW 467 mm
CK/ICAC/RGBW/4 - Accent Compact RGBW 1228 mm



ACCESSOIRES

<p>CK/PDS400EO/IP</p> <p>PDS-400 48 V EO</p>	<p>CK/CM400/48V/DIN</p> <p>CM-400 48 V EO</p>	<p>CK/CON/ICAC/LC50</p> <p>Câble leader 15 m (existe en 30 m)</p>	<p>CK/CON/ICAC/JC5</p> <p>Câble jumper 1,5 m (existe en 0,3 m)</p>	<p>CK/ICAC/RM</p> <p>Fixation arrière (2 pcs) (existe en 0,3 m)</p>
--	---	---	--	---

► Vaya Tube G2

Luminaire extérieur IP66 à vision directe à LED RGBW.

FICHE TECHNIQUE

Sources

- LED RGBW (W : 4000 K)
- Jusqu'à 462 lumens / 102 candélas dans l'axe

Optique

- 170° x 117°

Caractéristiques

- Espacement des pixels : 150 mm
- Montage via patères
- Indice de résistance aux chocs : IK09

Connectiques

- Connecteurs d'entrée et de sortie pour alimentation et data pour chaînage en ligne

Contrôle

- DMX512, KiNET
- Résolution : 8 ou 16 bits

Indice de protection

- IP66

Alimentation

- 24 VDC via CM-150 CA gen2

Consommation

- 297 mm : 3,4 W
- 1197 mm : 13,6 W

Dimensions

- L 297 x l 46,6 x H 66 mm
- L 1197 x l 46,6 x H 66 mm

Poids

- 297 mm : 0,36 kg
- 1197 mm : 0,78 kg



**GARANTIE
3 ANS**

CK/VA/67364999 - Vaya Tube RGBW 297 mm
CK/VA/67365699 - Vaya Tube RGBW 1197 mm



ACCESSOIRES



CM-150 CA gen2,
spécial Vaya Tube



Câble leader/jumper 0,3 m



Câble leader/jumper 1,5 m



Câble leader/jumper 15 m

► Archipoint iColor Powercore

Projecteur extérieur IP66 à vision directe à LED RGB.

FICHE TECHNIQUE

Source

- LED RGB
- Lentille plate transparente : 774 lumens
- Dôme translucide : 501 lumens

Optiques

- Lentille plate transparente : 125°
- Dôme translucide : 150°

Caractéristiques

- LED RGB haut rendement
- Fixation sur support spécifique (avec ou sans connecteurs)
- Corps en fonte d'aluminium
- Indice de protection aux chocs : IK10

Technologies

- Chromacore / Optibin / Powercore

Contrôle

- DMX512, KINET et sACN
- Résolution : 8 ou 16 bits

Connectique

- Connectique 4 conducteurs pour alimentation et data

Indice de protection

- IP66

Alimentation

- 100-240 VAC, 50-60 Hz via Data Enabler Pro

Consommation

- 25 W

Dimensions

- Version dôme translucide : L 164 x l 164 x H 144 mm
- Version lentille plate transparente : L 164 x l 164 x H 99 mm

Poids

- 1,50 kg



GARANTIE 5 ANS

CK/ARCHIP/TD - Archipoint Powercore RGB lentille dôme translucide



CK/ARCHIP/FC - Archipoint Powercore RGB lentille plate transparente



ACCESSOIRES



CK/DE/PRO/G3

Data Enabler Pro gen3



CK/ARCHIP/CAS

Demi casquette



CK/ARCHIP/SOC/CON

Socle de montage



► FlexElite

Chaîne de points lumineux IP66 à LED IntelliHue*, RGBW, RGBA ou blanc variable de 2,5 W.

FICHE TECHNIQUE

Sources

- LED IntelliHue* : 132 lumens / 52 candélas dans l'axe
- LED RGBW : 111 lumens / 42 candélas dans l'axe
- LED RGBA : 94 lumens / 35 candélas dans l'axe
- LED iW : 142 lumens / 53 candélas dans l'axe

Optique

- 140° (dôme clair / 180° (dôme diffusant)

Caractéristiques

- 1 node, 2 nodes, 5 nodes, 10 nodes ou 20 nodes
- Pitch : 305 mm, 500 mm, 610 mm ou 1000 mm

Technologies

- Chromasync / IntelliHue / Optibin / Chromasync

Contrôle

- DMX512, KiNET
- Résolution : 8 ou 16 bits

Matériau

- Lentille en verre trempé

Connectique

- Connecteurs d'entrée et de sortie pour chaînage en ligne
- Connexion bout à bout possible
- 160 nodes max. (nous consulter)
- 100 m max. par ligne

Indice de protection

- IP66

Alimentation

- PDS-400 48 V CA4

Consommation

- 2,5 W (node)

Dimensions

- Ø 60 x L97,8 x H 27,7 mm (node)



**GARANTIE
5 ANS**

* IntelliHue : technologie Color Kinetics innovante de gestion des couleurs permettant le réglage de blancs qualitatifs (IRC élevés) et uniformes mais aussi de couleurs pastel ou saturées

CK/FE/IHUE - FlexElite IntelliHue



CK/FE/RGBW - FlexElite RGBW



CK/FE/RGBA - FlexElite RGBA



CK/FE/iW - FlexElite iW



ACCESSOIRES



CK/PDS400/48CA4

Alimentation PDS-400 48 V CA4



CK/CM55048V/CA4/IP

CM-550 48 V CA4 - boîtier IP66
(existe en version rail DIN)



CK/CON/FE/LC50/B

Câble leader 15 m
(existe en noir et en 7,5 m, 30 m et 60 m)



CK/CON/FE/JC01/B

Câble jumper 0,3 m
(existe en noir et en 0,5 m, 0,6 m,
1 m, 1,5 m, 2 m et 3 m)



CK/CON/FE/SP/N

Câble splitter noir



CK/FE/DOME/N

Dôme diffusant noir (x10)
(existe en blanc)



CK/FE/CLIP/N

Support unitaire noir (x10)
(existe en blanc)



► Flex Compact gen3

Chaîne de 50 points lumineux extérieur IP66 à LED RGB, blanc variable ou blanc fixe de 1 W.

FICHE TECHNIQUE

Sources (par node)

- 50 LED
- RGB : 34 lumens / 13 candélas dans l'axe
- iW : 80 lumens / 32 candélas dans l'axe
- eW 4000 K* : 87 lumens / 32 candélas dans l'axe

Caractéristiques

- Chaîne de 50 points lumineux à LED pour utilisation en intérieur et extérieur
- Lentille plate transparente ou dôme translucide

Connectiques

- Câble leader séparé Longueur 7,50 m, 15 m ou 30 m (non inclus)

Contrôle

- DMX512, KiNET
- Résolution : 8 ou 16 bits

Indice de protection

- IP66

* Pour d'autres températures de couleur, nous consulter.

Existe pour environnement difficile (bord de mer, pont, etc.) - Garantie 5 ans - Nous consulter.

Alimentation

- Nappe de 3 fils pour alimentation et data
- Alimentation 24 VDC via CM-150ca 24 V gen2 ou PDS-60ca 24 V

Consommation

- Consommation de la guirlande : 50 W
- Consommation d'un node : 1 W

Dimensions

- Longueur de la guirlande :
 - › Pitch 10 cm : 5 m
 - › Pitch 30 cm : 15 m
- Dimensions d'un node : 31 x 32 x 28 mm

Poids

- Pitch 10 cm : 1,00 kg
- Pitch 30 cm : 1,50 kg



GARANTIE 3 ANS

CK/FLXC4 - Flex Compact RGB - Espacement pixels : 10 cm
CK/FLXC12 - Flex Compact RGB - Espacement pixels : 30 cm



CK/IWFLXC4 - Flex Compact iW - Espacement pixels : 10 cm
CK/IWFLXC12 - Flex Compact iW - Espacement pixels : 30 cm



CK/EWFLXC4 - Flex Compact eW - Espacement pixels : 10 cm
CK/EWFLXC12 - Flex Compact eW - Espacement pixels : 30 cm



ACCESSOIRES

  <p>CK/PDS80CA/24</p>	  <p>CK/CM150CAG2/24DIN</p>	  <p>CK/CM150CAG2/24IP</p>	  <p>CK/CON/FLEX/L100</p>	  <p>CK/FLEXX/SU/N</p>
  <p>CK/FLEXX/G4/N</p> <p>Guide de fixation 1,22 m noir (existe en blanc)</p>		 <p>Dôme translucide</p>  <p>Lentille plate transparente</p>		

► Flex Micro gen3

Chaîne de 50 points lumineux extérieur IP66 à LED RGB ou blanc fixe de 0,5 W.

FICHE TECHNIQUE

Sources (par node)

- 50 LED
- RGB : 8 lumens / 3 candélas dans l'axe
- eW 4000 K* : 28 lumens / 11 candélas dans l'axe

Caractéristiques

- Chaîne de 50 points lumineux à LED pour utilisation en intérieur et extérieur
- Dôme translucide, dôme transparent, lentille plate transparente ou lentille plate translucide

Connectique

- Câble leader séparé Longueur 7,50 m, 15 m ou 30 m (non inclus)

Contrôle

- DMX512, KiNET
- Résolution : 8 ou 16 bits

Indice de protection

- IP66

Alimentation

- Nappe de 3 fils pour alimentation et data
- Flex Micro RGB : 7,5 VDC via CM-150ca 7,5 V gen2 ou PDS-60ca 7,5 V
- Flex Micro eW : 24 VDC via CM-150ca 24 V gen2 ou PDS-60ca 24 V

Consommation

- Consommation de la guirlande: 25 W
- Consommation d'un node: 0,5 W

Dimensions

- Longueur de la guirlande :
 - › Pitch 10 cm : 5 m
 - › Pitch 30 cm : 15 m
- Dimensions d'un node : 19 x 16 x 16 mm

Poids

- Pitch 10 cm : 1,00 kg
- Pitch 30 cm : 1,50 kg



* Pour d'autres températures de couleur, nous consulter.

Existe pour environnement difficile (bord de mer, pont, etc.) - Garantie 5 ans - Nous consulter.

**GARANTIE
3 ANS**

CK/FLEX4MX - Flex Micro RGB gen3 - Espacement pixels : 10 cm
CK/FLEX12MX - Flex Micro RGB gen3 - Espacement pixels : 30 cm



CK/EWFLXM4 - Flex Micro eW - Espacement pixels : 10 cm
CK/EWFLXM12 - Flex Micro eW - Espacement pixels : 30 cm



ACCESSOIRES



CK/PDS60/7ETX

Alimentation PDS-60ca,
7,5 V / 60 W DMX et Ethernet
(Flex Micro RGB et iW)

CK/PDS80CA/24

Alimentation PDS-80ca,
24 V / 60 W DMX et Ethernet
(Flex Micro eW uniquement)

CK/CM150CAG2/24DIN

Module de contrôle DIN 24 V
(Flex Micro eW uniquement)

CK/CM150CAG2/75DIN

Module de contrôle DIN 75 V
(Flex Micro eW uniquement)

CK/CM150CAG2/24IP

Module de contrôle 24 V IP66
(Flex Micro eW uniquement)



CK/CM150CAG2/75IP

Module de contrôle 75 V IP66
(Flex Micro eW uniquement)



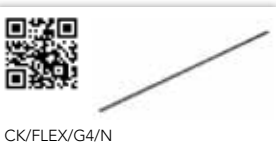
CK/CON/FLEX/L100

Câble leader 30 m
(existe en 7,5 m / 15 m)



CK/FLEX/SU/N

Clip de fixation (50pc)
(existe en blanc)



CK/FLEX/G4/N

Guide de fixation 1,22 m noir
(existe en blanc)



► Luminous Textile gen2

Panneau vidéo basse résolution d'intérieur à LED RGB.

FICHE TECHNIQUE

Source

- LED RGB
- Flux lumineux : jusqu'à 700 lm/m²
- Luminance : jusqu'à 248 cd/m²

Caractéristiques

- Angle de diffusion : 162°
- Pitch LED : 60 mm
- Puissance : 54 W/m²
- Configuration via le logiciel QuickPlay Pro 2

Réaction au feu

- B-s1,d0 (EN 13501-1 Euroclasse)
- Classification France M1

Propriétés acoustiques

- Absorption Classe D selon EN ISO 11654
- ASTM C423-99
- Coefficient de réduction de bruit : 0,3

Fixation

- Mur (portrait/paysage, surface ou encastré)
- Plafond (surface, encastré ou suspendu)

Entrée de flux vidéo externe

- KiNETvia CM-150 gen2

Indice de protection

- IP20

Alimentation

- 24 VDC 100 W

Consommation

- Max. 54 W par m²

Dimensions

- Min. 929 x 929 mm
- Max. 2429 x 9932 mm (par pas de 300 mm)
- Épaisseur : 113 mm



**GARANTIE
5 ANS**

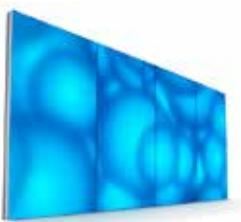
CK/LTPG2 - Luminous Textile gen2



Face arrière



PicNic (Singapour) - Crédit photo : Color Kinetics



► OneSpace gen2

Panneau lumineux d'intérieur à LED blanc variable ou blanc fixe.

FICHE TECHNIQUE

Source

- 3000 K, 4000 K ou blanc variable (de 2700 K à 6500 K)
- Jusqu'à 2964 lumens par m² de panneau

Caractéristiques

- Angle de diffusion : 162°
- Utilisation en intérieur uniquement
- Revêtement :
 - › Polyester
 - › Noir mat (standard) / Blanc mat (optionnel)
- Facteur de dépréciation L70 : 50000 h
- IRC >92

Réaction au feu

- EN 13501 B-s1, d0 (tissu)
- EN 13501 B-s2, d0 (panneau)

Propriétés acoustiques

- Absorption Classe A selon UL723/ASTME.84
- NRC 0.6 ASTM C423-99 (standard)

Fixation

- Plafond (soubassement ou suspendu)

Contrôle (version blanc variable uniquement)

- DALI

Indice de protection

- IP20

Alimentation

- 220 - 240 V / 50 - 60 Hz

Consommation

- Max. 45 W par m²

Dimensions

- Minimum : 929 x 929 mm
- Maximum : 2429 x 9932 mm (par pas de 300 mm)
- Épaisseur : 113 mm

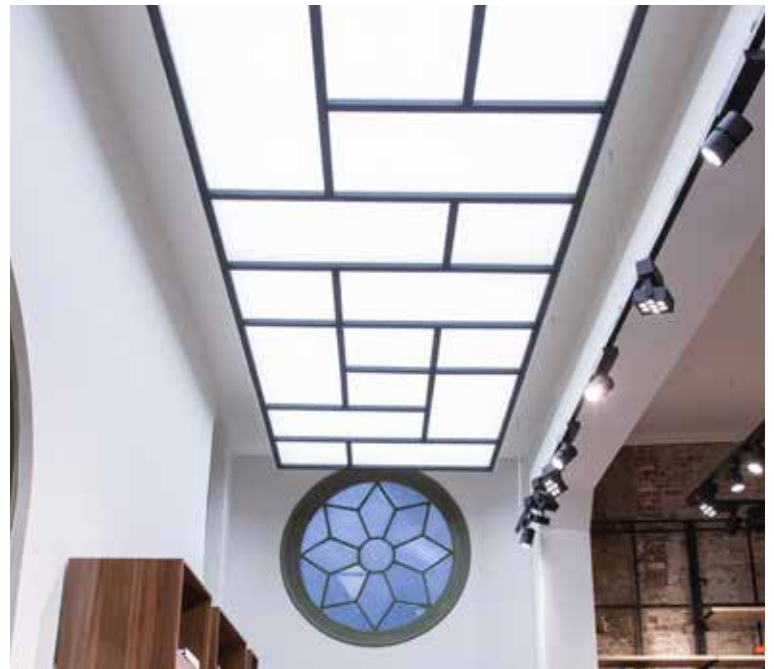


**GARANTIE
5 ANS**

CK/ONESPACE/IW - OneSpace gen2 Tunable white
CK/ONESPACE/EW - OneSpace eW gen2 Solid white



Snøhetta Oslo - Installateur : Large Luminous Surfaces
 Architectes : Heidi Pettersvold Nygaard & Marlene Fenger Vedal
 Crédit photo : Color Kinetics



State of Art, Den Bosch (Hollande) - Crédit photo : Color Kinetics

► PureStyle Powercore

Projecteur intérieur à LED IntelliHue* ou RGBA.

FICHE TECHNIQUE

Sources

- LED IntelliHue* : 764 lumens (@2700 K) par segment de 305 mm
- LED RGBA : 549 lumens par segment de 305 mm

Optiques

- 10° x 60°, 30° x 60° ou 100° x 100°

Indice de protection

- IP20

Connectiques

- Connecteurs d'entrée et de sortie pour chaînage en ligne
- Raccordement au Data Enabler Pro par câble leader (non inclus)
- 4 conducteurs pour alimentation et data

Contrôle

- DMX512, KiNET et sACN
- Résolution : 8 ou 16 bits

Alimentation

- 100-240 VAC, 50-60 Hz via Data Enabler Pro

Consommation

- 13 W par segment de 305 mm

Dimensions

- L 299 x l 40 x H 50 mm
- L 1214 x l 40 x H 50 mm

Poids

- 0,30 m : 0,50 kg
- 1,20 m : 1,80 kg



**GARANTIE
5 ANS**

* IntelliHue : technologie Color Kinetics innovante de gestion des couleurs permettant le réglage de blancs qualitatifs (IRC élevés) et uniformes mais aussi de couleurs pastel ou saturées

CK/PUGL/IHUE/N - PureStyle Powercore IntelliHue 305 mm 10° x 60°
CK/PUGL/IHUE/M - PureStyle Powercore IntelliHue 305 mm 30° x 60°
CK/PUGL/IHUE/W - PureStyle Powercore IntelliHue 305 mm 100° x 100°
CK/PUGL/IHUE/4P/N - PureStyle Powercore IntelliHue 1200 mm 10° x 60°
CK/PUGL/IHUE/4P/M - PureStyle Powercore IntelliHue 1200 mm 30° x 60°
CK/PUGL/IHUE/4P/W - PureStyle Powercore IntelliHue 1200 mm 100° x 100°



CK/PUGL/RGBA/N - PureStyle Powercore RGBA 305 mm 10° x 60°
CK/PUGL/RGBA/M - PureStyle Powercore RGBA 305 mm 30° x 60°
CK/PUGL/RGBA/W - PureStyle Powercore RGBA 305 mm 100° x 100°
CK/PUGL/RGBA/4P/N - PureStyle Powercore RGBA 1200 mm 10° x 60°
CK/PUGL/RGBA/4P/M - PureStyle Powercore RGBA 1200 mm 30° x 60°
CK/PUGL/RGBA/4P/W - PureStyle Powercore RGBA 1200 mm 100° x 100°



ACCESSOIRES



CK/DE/PRO/G3

Data Enabler Pro gen3



CK/CON/PUGL/LC10

Câble leader 3 m



CK/CON/PUGL/JC1

Câble jumper 0,3 m
(existe en 1,5 m)



CK/CON/PUGL/L1

Coupe flux 0,3 m

► PureStyle Compact Powercore

Projecteur intérieur à LED IntelliHue* ou RGBA.

FICHE TECHNIQUE

Sources

- LED IntelliHue* : 480 lumens (@4000 K) par segment de 305 mm
- LED RGBA : 424 lumens par segment de 305 mm

Optiques

- 100° x 100°
- 60° x 90° (avec accessoire)

Connectiques

- Connecteurs d'entrée et de sortie pour chaînage en ligne
- Raccordement au Data Enabler Pro par câble leader (non inclus)
- 4 conducteurs pour alimentation et data

Contrôle

- DMX512, KiNET et sACN
- Résolution : 8 ou 16 bits

* IntelliHue : technologie Color Kinetics innovante de gestion des couleurs permettant le réglage de blancs qualitatifs (IRC élevés) et uniformes mais aussi de couleurs pastel ou saturées

Indice de protection

- IP20

Alimentation

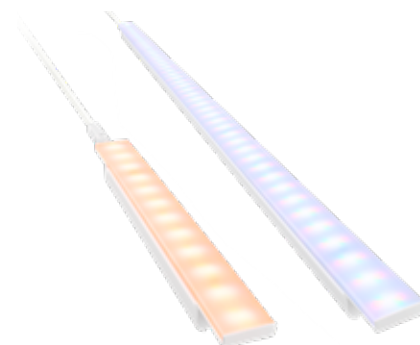
- 100-240 VAC, 50-60 Hz via Data Enabler Pro

Dimensions

- L 305 x l 37,5 x H 37 mm
- L 1205 x l 37,5 x H 37 mm

Poids

- 0,30 m : 0,24 kg
- 1,20 m : 0,75 kg



**GARANTIE
5 ANS**

CK/PUSTC/IHUE/W - Purestyle Compact Powercore Intellihue 305 mm 100° x 100°

CK/PUSTC4P/IHUE/W - PureStyle Compact Powercore Intellihue 1205 mm 100° x 100°



CK/PUSTC/RGBA/W - Pursetyle Compact Powercore RGBA 305 mm 100° x 100°

CK/PUSTC4P/RGBA/W - PureStyle Compact Powercore RGBA 1205 mm 100° x 100°



ACCESSOIRES



CK/DE/PRO/G3

Data Enabler Pro gen3



CK/CON/PUGL/LC10

Câble leader 3 m



CK/CON/PUGL/JC1

Câble jumper 0,3 m
(existe en 1,5 m)



CK/PUSTC/OPT60

Optique 60° x 90° 0,3 m



CK/PUSTC4P/OPT60

Optique 60° x 90° 1,2 m



PureStyle Compact Powercore - vue latérale

► Data Enabler Pro gen3

Alimentation Powercore.

FICHE TECHNIQUE

Caractéristiques

- 1 sortie alimentation/data sur bornier (4 conducteurs) pour ligne de projecteurs avec consommation maximale totale de 16 A
- Contrôle en DMX512 et Ethernet (KiNET et sACN) sur connecteurs IDC ou 1 port RJ45
- Bornier In/Out pour DMX et Ethernet
- Utilisation intérieure et extérieure (IP66)
- Corps en fonte d'aluminium
- Finition peinture grise
- Refroidissement par convection naturelle
- Témoin de bon fonctionnement par diode électroluminescente
- Protection contre les surtensions : jusqu'à 6 kV

Alimentation

- 100-240 VAC, 50-60 Hz

Consommation

- 20 W

Dimensions

- L 359,9 x l 127,9 x H 87 mm

Poids

- 3,00 kg



**GARANTIE
5 ANS**

CK/DE/PRO/G3 - Data Enabler Pro gen3



Gammes alimentées par Data Enabler Pro

Extérieur	ReachElite Powercore Blast Elite Powercore Burst Powercore BurstScape Powercore Graze Elite Powercore Graze Powercore Graze Compact Powercore
Intérieur	PureStyle Powercore PureStyle Compact Powercore
Vision directe	Accent MX Powercore ArchiPoint Powercore

► PDS-150e, 24 V/150 W DMX et Ethernet

Alimentation PDS-150e, 24 V/150 W DMX et Ethernet.

FICHE TECHNIQUE

Caractéristiques

- Contrôle en DMX512 ou Ethernet (connexion sur RJ45)
- 6 sorties indépendantes sur bornier protégées par fusible autorisant le raccordement de 6 C-Splash 2
- Utilisation intérieure (IP20)
- Refroidissement par ventilateur

Alimentation

- Entrée : 100-240 VAC, 50-60 Hz
- Sortie : 24 VDC

Consommation

- 150 W

Dimensions

- L 264 x l 257 x H 112 mm

Poids

- 3,60 kg



**GARANTIE
5 ANS**

CK/PDS150E - PDS-150e, 24 V/150 W DMX et Ethernet



► PDS-60ca, 7,5 V/60 W DMX et Ethernet

Alimentation PDS-60ca, 7,5 V/60 W DMX et Ethernet.

FICHE TECHNIQUE

Caractéristiques

- Alimentation pour iColor Flex Micro gen3 RGB
- 2 sorties
- Contrôle en DMX512 ou Ethernet (connexion sur RJ45)
- Utilisation intérieure et extérieure (IP66)
- Fusible intégré pour chaque sortie
- Refroidissement par convection naturelle

Alimentation

- Entrée : 100-240 VAC, 50-60 Hz
- Sortie : 7,5 VDC / 60 W

Consommation

- 60 W (maximum)

Dimensions

- L 91 x l 140 x H 224 mm

Poids

- 2,40 kg



**GARANTIE
5 ANS**

CK/PDS60/7ETX - PDS-60ca, 7,5 V/60 W DMX et Ethernet



► sPDS-480ca, 24 V / 480 W Ethernet 8 ports

Alimentation sPDS-480ca, 24 V/480 W Ethernet 8 ports.

FICHE TECHNIQUE

Caractéristiques

- Alimentation pour Flex Compact gen3 et Flex Micro gen3 (eW)
- Contrôle en Ethernet (connexion sur RJ45)
- 8 sorties avec fusible sur connecteur autorisant le raccordement direct de 8 Flex
- Fonctionne avec iPlayer 4 en réseau Ethernet gigabits (KiNET)
- 1 afficheur LCD
- Utilisation intérieure (IP 20)
- Refroidissement par ventilateur

Alimentation

- Entrée : 100-240 VAC, 50-60 Hz
- Sortie : 24 VDC, 480 W

Consommation

- 480 W (60 W par voie)

Dimensions

- L 483 x l 457 x H 89 mm

Poids

- 13,00 kg



GARANTIE 5 ANS

CK/SPDS480/24ET - sPDS-480ca, 24 V/480 W Ethernet 8 ports



► CM-150 CA gen2, 7,5 V / 150 W DMX et Ethernet

Alimentation CM-150 CA, 7,5 V/150 W DMX et Ethernet.

FICHE TECHNIQUE

Caractéristiques

- Module alimenté en 7,5 VDC via alimentation externe
- Interface de contrôle pour iColor Flex Micro gen3 RGB
- 2 sorties
- Contrôle en DMX512 ou Ethernet (KiNET)
- Montage sur rail DIN ou en saillie selon version
- Utilisation intérieure (version rail DIN)
- Utilisation extérieure (version boîtier IP66)
- Fusible intégré pour chaque sortie
- Refroidissement par convection naturelle

Consommation

- 3 W

Dimensions

- L 153 x l 97 x P 35 mm (version rail DIN)
- L 208 x l 90 x P 39 mm (version boîtier IP66)

Poids

- 0,2 kg (version rail DIN)
- 0,7 kg (version boîtier IP66)



GARANTIE 5 ANS

CK/CM150CAG2/75DIN - CM-150 CA gen2, 7,5 V/150 W DMX et Ethernet (4 fils) - rail DIN

CK/CM150CAG2/75IP - CM-150 CA gen2, 7,5 V/150 W DMX et Ethernet (4 fils) - boîtier IP66



► sPDS-480ca, 7,5 V / 480 W Ethernet 16 ports

Alimentation sPDS-480ca, 7,5 V/480 W Ethernet 16 ports.

FICHE TECHNIQUE

Caractéristiques

- Contrôle en Ethernet (connexion sur RJ45)
- 16 sorties avec fusible sur connecteur autorisant le raccordement de 16 iColor Flex Micro gen3 RGB
- Fonctionne avec iPlayer 4 en réseau Ethernet gigabits (KiNET)
- 1 afficheur LCD
- Utilisation intérieure (IP20)
- Refroidissement par ventilateur

Alimentation

- Entrée : 100-240 VAC, 50-60 Hz
- Sortie : 7,5 VDC / 480 W

Consommation

- 480 W (30 W par voie)

Dimensions

- L 483 x l 457 x H 89 mm

Poids

- 13,00 kg



**GARANTIE
5 ANS**

CK/SPDS480/7ET - sPDS-480ca, 7,5 V/480 W Ethernet 16 ports



► PDS-80ca, 24 V / 80 W DMX et Ethernet

Alimentation PDS-80ca, 24 V/80 W DMX et Ethernet.

FICHE TECHNIQUE

Caractéristiques

- Alimentation pour Flex Compact gen3, Flex Micro gen3 (eW) et Vaya Tube
- 2 sorties
- Contrôle en DMX512 ou Ethernet (KiNET) (connexion sur RJ45)
- Fusible intégré pour chaque sortie
- Refroidissement par convection naturelle

Alimentation

- Entrée : 100-240 VAC, 50-60 Hz
- Sortie : 24 VDC / 80 W

Consommation

- 80 W (maximum)

Dimensions

- L 359,9 x l 127,9 x H 87 mm

Poids

- 3,00 kg



**GARANTIE
5 ANS**

CK/PDS80CA/24ETX - PDS-80ca, 24 V/80 W DMX et Ethernet



► CM-150 CA gen2, 24 V/150 W DMX et Ethernet

Alimentation CM-150 CA gen2, 24 V/150 W DMX et Ethernet.

FICHE TECHNIQUE

Caractéristiques

- Module alimenté en 24 VDC via alimentation externe
- Interface de contrôle pour Flex Compact gen3 et Flex Micro gen3 (eW)
- Contrôle en DMX512 ou Ethernet (KiNET)
- Montage sur rail DIN ou en saillie selon version
- Utilisation intérieure (version rail DIN)
- Utilisation extérieure (version boîtier étanche IP66)
- Fusible intégré pour chaque sortie
- Refroidissement par convection naturelle

Alimentation

- Entrée : 24 VDC
- Sortie : 24 VDC, 150 W

Consommation

- 3 W

Dimensions

- L 153 x l 97 x P 35 mm (version rail DIN)
- L 208 x l 90 x P 39 mm (version boîtier étanche IP66)



**GARANTIE
5 ANS**

CK/CM150CAG2/24DIN - CM-150 CA gen2, 24 V/150 W DMX et Ethernet (4 fils) - rail DIN
CK/CM150CAG2/24IP - CM-150 CA gen2, 24 V/150 W DMX et Ethernet (4 fils) - boîtier IP66



► CM-150 CA gen2, spécial Vaya Tube

Alimentation CM-150 CA gen2, 24 V/150 W DMX et Ethernet, spécial Vaya Tube.

FICHE TECHNIQUE

Caractéristiques

- Module alimenté en 24 VDC via alimentation externe
- Interface de contrôle pour Vaya Tube
- Contrôle en DMX512 ou Ethernet (KiNET)
- Montage en saillie
- Utilisation en intérieur ou en extérieur
- Fusible intégré pour chaque sortie
- Refroidissement par convection naturelle
- Existe en version PDS (PDS-80ca)

Alimentation

- Entrée : 24 VDC
- Sortie : 24 VDC, 150 W

Consommation

- 3 W

Dimensions

- L 208 x l 90 x P 39 mm



**GARANTIE
5 ANS**

CK/CM150CAG2/VT - CM-150 CA gen2, 24 V/150 W DMX et Ethernet (3 fils) - spécial Vaya Tube



► PDS-400 48 V EO

Alimentation 48 V 400 W Ethernet pour Accent Compact.

FICHE TECHNIQUE

Caractéristiques

- Alimentation pour Accent Compact
- Contrôle en Ethernet (connexion sur RJ45) (KiNET)
- Utilisation intérieure et extérieure (IP66)
- Fusible intégré
- Refroidissement par convection naturelle

Alimentation

- Entrée : 100-277 VAC, 50-60 Hz
- Sortie : 48 VDC, 400 W

Consommation

- 8,5 A max

Dimensions

- L 400 x l 232 x H 105 mm

Poids

- 9,00 kg



**GARANTIE
5 ANS**

CK/PDS400EO/IP - PDS-400 48 V EO



► PDS-400 48 V CA4

Alimentation 48 V 400 W pour FlexElite.

FICHE TECHNIQUE

Caractéristiques

- Alimentation pour FlexElite
- Contrôle Ethernet (KiNET) ou DMX512
- Signal 0-10 V pour déclenchement des effets internes
- Utilisation intérieure ou extérieure (IP66)
- Fusible intégré pour chaque sortie
- Refroidissement par convection naturelle

Alimentation

- Entrée : 100 – 240 VAC, 50-60 Hz
- Sortie : 48 VDC, 400 W

Consommation

- 8,5 A max

Dimensions

- L 105 x l 232 x H 400 mm

Poids

- 9,00 kg



**GARANTIE
5 ANS**

CK/PDS400CA4/IP - PDS-400 48 V CA4



► CM-400 48 V EO

Module de contrôle pour Accent Compact.

FICHE TECHNIQUE

Caractéristiques

- Interface de contrôle pour Accent Compact
- Contrôle en Ethernet (connexion sur IDC) (KiNET)
- Montage sur rail DIN
- Utilisation intérieure
- Refroidissement par convection naturelle

Alimentation

- Entrée : 48 VDC
- Sortie : 48 VDC, 400 W

Consommation

- 3 W

Dimensions

- L 153 x l 97 x P 31 mm

Poids

- 0,20 kg



**GARANTIE
5 ANS**

CK/CM400/48V/DIN - CM-400 48 V EO



► CM-550 48 V CA4

Module de contrôle pour FlexElite.

FICHE TECHNIQUE

Caractéristiques

- Interface de contrôle pour FlexElite
- Contrôle en Ethernet (connexion sur IDC) (KiNET)
- Montage sur rail DIN
- Utilisation intérieure ou extérieur selon modèle
- Refroidissement par convection naturelle

Alimentation

- Entrée : 48 VDC
- Sortie : 48 VDC, 400 W

Consommation

- 3,4 W

Dimensions

- L 153 x l 95 x P 35 mm (version rail DIN)
- L 208 x l 90 x P 38,5 mm (version boîtier étanche IP66)

Poids

- 0,35 kg (version rail DIN)
- 0,75 kg (version boîtier étanche IP66)



**GARANTIE
5 ANS**

CK/CM55048V/CA4 - CM-550 48 V CA4 - rail DIN
CK/CM55048V/CA4/IP - CM-550 48 V CA4 - boîtier IP66



► iPlayer 4

Ordinateur et suite de logiciels pour le contrôle d'installations en Ethernet.

FICHE TECHNIQUE

Caractéristiques

- Ordinateur et suite logicielle permettant de piloter de 1 à 15 000 nodes de 1 à 5 canaux
- Boîtier rackable
- Calendrier et horloge astronomique pour déclencher les shows automatiquement

Protocole

- KiNET (protocole Ethernet propriétaire)

Contrôle

- Programmation via la suite logicielle qui se décompose en 2 éléments :
 - > «QuickPlay Pro 2» (permet l'affectation des nodes et la création de la «map»)
 - > «ColorPlay 4» (permet la création des shows en fonction de la map créée)
- Interface web permettant de configurer les déclenchements via un calendrier, de configurer des scènes de couleurs fixes et de déclencher manuellement via le kiosk (interface graphique)
- Fonctionne avec le système de monitoring «Signify Interact Landmark»
- Contrôle des luminaires et de la centrale iPlayer 4 via API ou application

Connectiques

- 1 sortie VGA
- 1 sortie HDMI
- 4 ports USB 3.0
- 2 embases RJ45
- 1 sortie clavier et 1 sortie souris
- 2 sorties RS232 mâle SUB-D9

Alimentation

- 100-240 VAC, 50-60 Hz sur cordon CE

Consommation

- 180 W

Dimensions

- L 335 x l 280 x H 88 mm - 19" 2U

Poids

- 4,60 kg



**GARANTIE
5 ANS**

CK/IPLAY04 - iPlayer 4

