





ARC Solutions, la gamme architecturale d'OXO, dédiée au marché de l'installation fixe, se prête à de nombreuses applications d'éclairage statique ou dynamique avec des projecteurs à LED d'ambiance ou à vision directe, pour la plupart IP66, associés à une large gamme d'accessoires.

L'atout majeur de la gamme proposée par OXO ARC Solutions réside dans l'excellent rapport qualité/prix et la pluralité des déclinaisons possibles (RAL, optiques, sources, accessoires, etc.) permettant d'optimiser vos projets d'éclairage.

---

Projecteurs LED	250
Projecteurs encastrables	256
Projecteurs à vision directe	258
Projecteurs gobos	260
Périphériques DMX	262

## ► MiniSpot 10 ARC

Projecteur compact mono-source 10 W RGBL (rouge, vert, bleu et lime) DMX/ RDM avec plusieurs focales symétriques et elliptiques de 5° à 60°. La source RGBL permet d'obtenir des millions de couleurs pastel et saturées mais aussi d'avoir des blancs qualitatifs avec un IRC>84.

Le projecteur existe en option avec les sources RGBW (W:3000K), RGBA, blanc variable, blancs fixes et UV

### FICHE TECHNIQUE

#### Source lumineuse

- 1 LED haute puissance 10 W RGBL
- Sur demande : RGBW, RGBA, blanc variable, blanc fixe ou UV
- Jusqu'à 540 lumens
- L70B10 à 50 000 heures à 25°C

#### Optiques

- Ouverture native : 5°
- Filtres symétriques : 10°, 15°, 25°, 40° et 60°
- Filtres elliptiques : 10°x35°, 10°x60° et 30°x60°
- Filtres asymétrique sur demande

#### Caractéristiques

- Montage sur lyre simple
- Accessoires: nid d'abeille, visière, cône anti-halo, piquet de jardin et volets
- Pilotage en DMX et configuration en RDM
- Résolution : 8 ou 16 bits
- Modes DMX : 1 / 4 / 6 / 7 / 8 canaux
- Possibilité de préconfigurer un état lumineux en RDM et de le restituer en ON/OFF pour des installations sans contrôle

- Canal de CCT pour accéder à des blancs calibrés de 1 700 K à 10 000 K (pas de 100 K)
- RAL sur demande
- Corps en aluminium moulé

#### Alimentation

- 24 VDC

#### Connectiques

- 1 Câble épanoui 5 m composé de 2 fils d'alimentation et 2x3 fils pour la commande DMX IN/OUT

#### Consommation

- 10 W max

#### Contrôle

- DMX512 / RDM

#### Indice de protection

- IP66

#### Dimensions

- Ø 85 mm x H 138,5 mm (avec lyre)

#### Poids

- 1,10 kg



OMS/RGBL/5/N - MiniSpot 10 ARC



### ACCESSOIRES

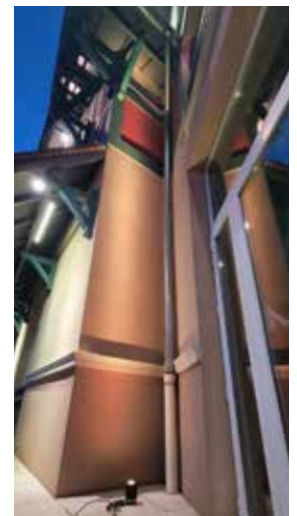
<p>OMS/F10</p> <p>Filtre 10° (existe en 25°, 40° et 60°)</p>	<p>OMS/F10x60</p> <p>Filtre 10°x60° (existe en 30°x60° et 10°x35°)</p>	<p>OMS/NA/N</p> <p>Nid d'abeille</p>	<p>OMS/CAH</p> <p>Cône anti halo</p>	<p>OMS/CAS/N</p> <p>Visière</p>
<p>OMS/V</p> <p>Volets</p>	<p>OMS/PJ</p> <p>Piquet de jardin</p>	<p>OTBOXRDMG2</p> <p>TBox G2 RDM</p>		



MiniSpot 10 ARC - RAL sur mesure



MiniSpot 10 ARC - Essai



MiniSpot 10 ARC - Essai

## ► MidiSpot 50 ARC

Projecteur compact mono-source LED 50 W RGBL (rouge, vert, bleu et lime) DMX/ RDM avec plusieurs focales symétriques et elliptiques de 5° à 60°. La source RGBL permet d'obtenir des millions de couleurs pastel et saturées mais aussi d'avoir des blancs qualitatifs avec un IRC>84.

Le projecteur existe en option avec les sources RGBW (W:3000K), RGBA, blanc variable, blancs fixes et UV

### FICHE TECHNIQUE

#### Source lumineuse

- 1 LED haute puissance 50 W RGBL
- Sur demande : RGBW, RGBA, blanc variable, blanc fixe ou UV
- Jusqu'à 1700 lumens
- L70B10 à 50 000 heures à 25°C

#### Optiques

- Ouverture native: 5°
- Filtres symétriques : 10°, 15°, 25°, 40° et 60°
- Filtres elliptiques : 10°x35°, 10°x60° et 30°x60°
- Filtre holographique asymétrique en option

#### Caractéristiques

- Montage sur lyre simple
- Accessoires: nid d'abeille, visière, cône anti-halo et volets
- Pilotage en DMX et configuration en RDM
- Résolution : 8 ou 16 bits
- Modes DMX : 1 / 4 / 6 / 7 / 8 canaux
- Possibilité de préconfigurer un état lumineux en RDM et de le restituer en ON/OFF pour des installations sans contrôle
- Canal de CCT pour accéder à des blancs calibrés de 1 700 K à 10 000 K (pas de 100 K)

- RAL sur demande
- Corps en aluminium moulé

#### Alimentation

- 100-240 VAC, 50-60 Hz

#### Connectiques

- 1 Câble épanoui 5 m composé de 3 fils d'alimentation
- 2 Câbles épanouis 5 m composés de 3 fils pour la commande DMX IN/OUT

#### Consommation

- 50 W max

#### Contrôle

- DMX512 / RDM

#### Indice de protection

- IP66

#### Dimensions

- Ø 140 mm x H 205 mm (avec lyre)

#### Poids

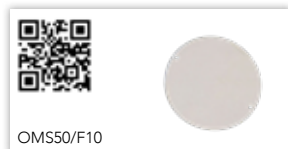
- 4,56 kg



### OMS50/RGBL/5/N - MidiSpot 50 ARC



### ACCESSOIRES



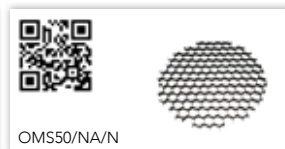
OMS50/F10

Filtre 10°  
(existe en 25°, 40° et 60°)



OMS50/F10x60

Filtre 10°x60°  
(existe en 30°x60° et 10°x35°)



OMS50/NA/N

Nid d'abeille



OMS50/CAH

Cône anti halo



OMS50/CAS/N

Visière



OMS50/V

Volets



OTBOXRDMG2

TBox G2 RDM



MidiSpot 50 ARC avec volets



MidiSpot 50 ARC avec visière

## ► MaxiSpot 100 ARC

Projecteur compact mono-source LED 100 W RGBL (rouge, vert, bleu et lime) DMX / RDM avec plusieurs focales symétriques et elliptiques de 5° à 60°. La source RGBL permet d'obtenir des millions de couleurs pastel et saturées mais aussi d'avoir des blancs qualitatifs avec un IRC>84.

Le projecteur existe en option avec les sources RGBW (W:3000K), RGBA, blanc variable, blancs fixes et UV

### FICHE TECHNIQUE

#### Source lumineuse

- 1 LED haute puissance 100 W RGBL
- Sur demande : RGBW, RGBA, blanc variable, blanc fixe ou UV
- Jusqu'à 3400 lumens
- L70B10 à 50 000 heures à 25°C

#### Optiques

- Ouverture native: 5°
- Filtres symétriques : 10°, 15°, 25°, 40° et 60°
- Filtres elliptiques : 10°x35°, 10°x60° et 30°x60°
- Filtre holographique asymétrique en option

#### Caractéristiques

- Montage sur lyre simple
- Accessoires: nid d'abeille, visière, cône anti-halo et volets
- Pilotage en DMX et configuration en RDM
- Résolution : 8 ou 16 bits
- Modes DMX : 1 / 4 / 6 / 7 / 8 canaux
- Possibilité de préconfigurer un état lumineux en RDM et de le restituer en ON/OFF pour des installations sans contrôle
- Canal de CCT pour accéder à des blancs calibrés de 1 700 K à 10 000 K (pas de 100 K)
- RAL sur demande
- Corps en aluminium moulé

#### Alimentation

- 100-240 VAC, 50-60 Hz

#### Connectiques

- 1 Câble épanoui 5 m composé de 3 fils d'alimentation
- 2 Câbles épanouis 5 m composés de 3 fils pour la commande DMX IN/OUT

#### Consommation

- 50 W max

#### Contrôle

- DMX512 / RDM

#### Indice de protection

- IP66

#### Dimensions

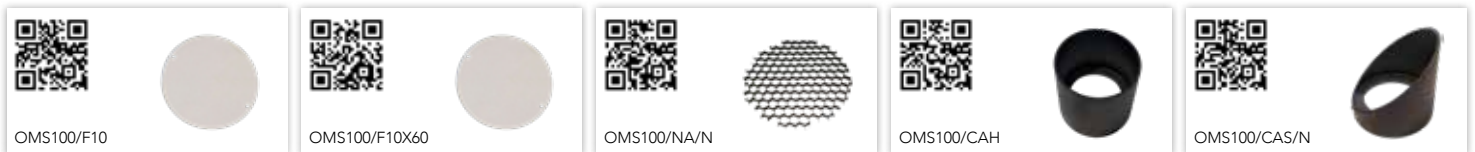
- Ø 180 mm x H 290 mm (avec lyre)



OMS100/RGBL/5/N - MaxiSpot 100 ARC



### ACCESSOIRES



OMS100/F10

Filtre 10°  
(existe en 25°, 40° et 60°)

OMS100/F10X60

Filtre 10°x60°  
(existe en 30°x60° et 10°x35°)

OMS100/NA/N

Nid d'abeille

OMS100/CAH

Cône anti halo

OMS100/CAS/N

Visière

OMS100/V

Volets

OTBOXRDMG2

TBox G2 RDM



MaxiSpot 100 ARC avec volets



MaxiSpot 100 ARC avec cône anti halo

## ► Pendant 150 ARC

Le Pendant 150 ARC est le projecteur polyvalent avec sa faible luminance et son haut rendement. L'indice de protection IP66 lui permet un fonctionnement en extérieur comme en intérieur. Ce projecteur est idéal pour remplacer les anciens projecteurs Quartz dans les salles de spectacles, auditorium, hall d'entrée, etc.

### FICHE TECHNIQUE

#### Source lumineuse

- 1 LED COB en blanc chaud (3000K) ou RGBL
- Jusqu'à 14250 lm (version 3000K)
- Jusqu'à 11370 lm (version RGBL)

#### Optiques

- Ouverture native : 25°
- Filtres holographiques : 15° (soft), 40° et 60°

#### Caractéristiques

- Versions Blanc chaud 3000K (IRC>97) ou RGBL (couleurs et blanc calibrés IRC>85)
- Montage en suspension grâce à sa lyre centrale (possible d'avoir une double lyre en accessoire)
- Accessoires: nid d'abeille, filtres holographiques, porte gélatine et cône anti-halo
- Canal CCT de 1700K à 10 000 K (pas de 100 K) avec correction magenta/vert
- 47 macros de blancs calibrés et de couleurs compatibles (version RGBL) avec les autres projecteurs de la marque
- 3 courbes de gradation: Linéaire, Logarithmique, Switch et Square
- Différentes fréquences : 600 Hz, 1200 Hz, 2000 Hz, 4000 Hz, 10 KHz et 25 KHz.
- 3 modes de ventilation : High, Auto, Off
- Verrouillage et extinction automatique de l'afficheur
- 3 options en cas d'absence de signal DMX : état maintenue, extinction ou macro

- Modes DMX :
  - › 1 / 2 / 4 canaux (version WW)
  - › 4 / 5 / 10 / 15 canaux (version RGBL)
- RAL sur demande
- Corps en aluminium moulé

#### Alimentation

- 100-240 VAC, 50/60 Hz

#### Connectiques

- Câble épanoui alimentation IN (1,5m)
- Câble DMX épanoui IN/OUT (1,5m)

#### Consommation

- 150 W max

#### Contrôle

- DMX512 / RDM

#### Indice de protection

- IP66

#### Dimensions

- L 319 x l 196 mm (sans lyre)
- L 433 x l 196 mm (avec lyre)

#### Poids

- 5,20 kg



**OPENDANT150ARC/RGBL** - Pendant 150 ARC RGBL  
**OPENDANT150ARC/WW** - Pendant 150 ARC WW



### ACCESSOIRES



OPENDANT150/F15

Filtre 15° (soft)  
(existe en 40° et 60°)



OPENDANT150/NA

Nid d'abeille



OPENDANT150/L

Double lyre



OPENDANT150/PF

Cône anti halo



OPENDANT150/V

Volets



S/CP58306

Quick Trigger SlimLine



S/ES2/N

Élingue de sécurité ø 2 mm,  
600 mm + mousqueton CMU 50 kg



Silent green Kulturquartier - Betonhalle, Berlin  
@Cordia Schlegelmilch



Silent green Kulturquartier - Betonhalle, Berlin  
@Cordia Schlegelmilch



Pendant 150 ARC  
blanc chaud



Pendant 150 ARC  
RGBL

## ► ColorZoom 180 ARC

Le ColorZoom 180 ARC est la déclinaison "intégration" du ColorZoom 180, équipé d'une LED COB RGBW de 180 W avec zoom motorisé 10° à 53°. La version architecturale est spécialement étudiée pour les applications fixes avec notamment une connectique sur presse-étoupe et un zoom débrayable. .

### FICHE TECHNIQUE

#### Source lumineuse

- 1 LED COB RGBW 180 W

#### Optique

- Zoom motorisé 10° à 53° débrayable électroniquement

#### Caractéristiques

- Macros de blanc calibrées de 2700 K à 8000 K
- Macros de couleurs internes calibrées sur filtres LEE
- 2 modes de ventilation dont le Mode Studio totalement silencieux
- Verrouillage et extinction automatique de l'afficheur
- Mode standalone et maître-esclave
- Double lyre pour utilisation en suspension ou au sol avec verrouillage de position par poignée de serrage
- Modes DMX : 6 / 9 / 14 canaux
- Peinture Marine
- RAL sur demande
- Corps en aluminium moulé

#### Alimentation

- 100-240 VAC, 50-60 Hz

#### Connectiques

- Sorties câblées sur presses-étoupes

#### Consommation

- 220 W max

#### Contrôle

- DMX512 / RDM

#### Indice de protection

- IP66

#### Dimensions

- L 333 x l 259 x H 245 mm (hors lyre)
- L 388,5 x l 297 x H 245mm (avec lyre)

#### Poids

- 8,50 kg

#### Accessoire inclus

- 1 oméga



**OCOLORZOOM180ARC** - ColorZoom 180 ARC



### ACCESSOIRES



OCZOOM180/CARC

Cône anti-halo Noir



OUBOX180

Update Box



S/CP58306

Quick Trigger SlimLine



S/ES2/N

Élingue de sécurité ø 2 mm, 600 mm + mousqueton CMU 50 kg



ColorZoom 180 ARC - vue arrière



ColorZoom 180 ARC avec cône anti-halo

## ► ColorBeam 480 ARC

Le ColorBeam 480 est un projecteur LED multi-sources équipé de 24 LED RGBW 20 W. Différents filtres aimantés permettent de faire évoluer l'angle d'ouverture natif de 11°. L'étanchéité du ColorBeam 480 permet de l'utiliser aussi bien en intérieur qu'en extérieur.

### FICHE TECHNIQUE

#### Source lumineuse

- 24 LED RGBW 20 W
- 12948 lumens (natif)
- 10799 lumens (avec filtre)

#### Optique

- Optique fixe 11°

#### Caractéristiques

- Macros de blanc calibrées de 2700 K à 8000 K
- Macros de couleurs internes calibrées sur filtres LEE
- 2 modes de ventilation dont le mode Studio totalement silencieux
- Afficheur OLED avec 4 touches de contrôle
- Verrouillage et extinction automatique de l'afficheur
- Double lyre pour utilisation en suspension ou au sol avec verrouillage de position par poignée de serrage avec fixation oméga intégrée
- Mode DMX : 5/8/13 canaux
- Contrôle par télécommande Infrarouge
- Mode standalone et maître-esclave
- RAL sur demande
- Corps en aluminium moulé

#### Alimentation

- 100-240 VAC, 50-60 Hz

#### Connectiques

- Sorties câblées sur presses-étoupes (2 m)

#### Consommation

- 500 W max

#### Contrôle

- DMX512 / RDM

#### Indice de protection

- IP66

#### Dimensions

- L 325,4 x l 333 x H 245 mm (avec Lyre)

#### Poids

- 5,00 kg

#### Accessoires inclus

- Câbles alimentation et DATA press-étoupes
- 1 oméga
- 1 télécommande IR

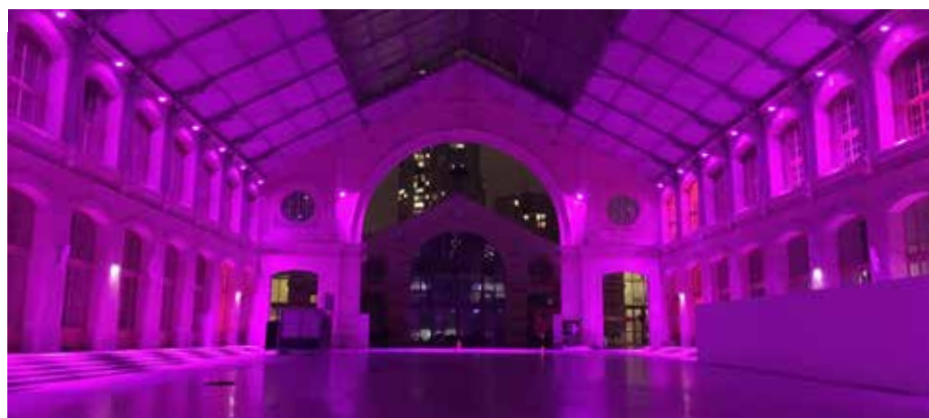


### OCBEAM480ARC - ColorBeam 480 ARC



### ACCESSOIRES

  OCBEAM480/28 Filtre 28°	  OCBEAM480/60 Filtre 60°	  OCBEAM480/100 Filtre 100°	  OCZOOM180/PG Porte filtre	  OCZOOM180/PA Porte accessoire
  OCZOOM180/CF Cône anti halo fixe	  OCZOOM180/V Volets	  OUBOX180 Boîtier de mise à jour	  S/CP58306 Quick Trigger SlimLine	  S/ES2/N Élingue de sécurité ø 2 mm, 600 mm + mousqueton CMU 50 kg



Projet : Le hall du CENTQUATRE PARIS - MOA : CENTQUATRE PARIS - MOE : So What - Produit : ColorBeam 480 - Avec l'aimable autorisation du CENTQUATRE PARIS

## ► Dot 3 ARC

Balisage à LED 3 W, IP68.

### FICHE TECHNIQUE

#### Source lumineuse

- RGBL
- Sur demande : RGBW (W= 3000K), RGBA, blanc variable ou blanc fixe

#### Optiques

- Focales symétriques : 10°, 25° et 40°
- Focale asymétrique sur demande

#### Caractéristiques

- 50 000 heures L70 @ 25°
- Châssis en INOX 316L (applications milieux salins)
- Accessoires : pot d'encastrement et demi dôme anti éblouissement

#### Alimentation

- 24 VDC

#### Connectiques

- Cordon prisonnier 25 cm pour l'alimentation et le data

#### Consommation

- 3 W

#### Contrôle

- DMX512 / RDM

#### Indice de protection

- IP68

#### Dimensions

- Colletette : D 52 mm
- Ø 37,8 x H 50 mm (sans plot encastrement)
- Ø 72,5 x H 72,5 mm (avec plot encastrement)

#### Poids

- 0,34 kg



**ODOT3ARC** - Dot 3 ARC



## ► Dot 6 ARC

Balisage à LED 6 W, IP68.

### FICHE TECHNIQUE

#### Source lumineuse

- RGBL
- Sur demande : RGBW (W= 3000K), RGBA, blanc variable ou blanc fixe

#### Optiques

- Focales symétriques : 10°, 25° et 40°
- Focale asymétrique sur demande

#### Caractéristiques

- 50 000 heures L70 @ 25°
- Châssis en INOX 316L (applications milieux salins)
- Accessoires : pot d'encastrement et demi dôme anti éblouissement

#### Alimentation

- 24 VDC

#### Connectiques

- Cordon prisonnier 25 cm pour l'alimentation et le data

#### Consommation

- 6 W

#### Contrôle

- DMX512 / RDM

#### Indice de protection

- IP68

#### Dimensions

- Colletette : D 65 mm
- Ø 50 x H 67 mm (sans plot encastrement)
- Ø 55 x H 91,5 mm (avec plot encastrement)

#### Poids

- 0,59 kg



**ODOT6ARC** - Dot 6 ARC



## ► Dot 10 ARC

Balisage à LED 10 W, IP68.

### FICHE TECHNIQUE

#### Source lumineuse

- RGBL
- Sur demande : RGBW (W= 3000K), RGBA, blanc variable ou blanc fixe

#### Optiques

- Focales symétriques : 10°, 25° et 40°
- Focale asymétrique sur demande

#### Caractéristiques

- 50 000 heures L70 @ 25°
- Châssis en INOX 316L (applications milieux salins)
- Accessoires: pot d'encastrement et demi dôme anti éblouissement

#### Alimentation

- 24 VDC

#### Connectiques

- Cordon prisonnier 25 cm pour l'alimentation et le data

#### Consommation

- 10 W

#### Contrôle

- DMX512 / RDM

#### Indice de protection

- IP68

#### Dimensions

- Collerette : D 88 mm
- Ø 73 x H 89 mm (sans plot encastrement)
- Ø 78 x H 117,5 mm (avec plot encastrement)

#### Poids

- 1,35 kg



**ODOT10ARC** - Dot 10 ARC



### ACCESSOIRE COMMUN



OTBOXRDMG2

TBox G2 RDM



Dot Arc avec pot d'encastrement

## ► ColorLine

Le ColorLine est un projecteur linéaire RGBW étanche à vision directe, pilotable point par point. Équipé d'un diffuseur dépoli arrondi et décliné en 4 longueurs de 30 cm à 120 cm. Le ColorLine est la solution d'éclairage idéale pour la mise en lumière et la création d'effets dynamiques de surfaces.

### FICHE TECHNIQUE

#### Source lumineuse

- LED RGB + WW (@3000 K)

#### Optique

- Optique fixe 180°

#### Caractéristiques

- Contrôle :  
300 : de 1 à 4 pixels – 4 à 16 canaux DMX  
600 : de 1 à 8 pixels – 4 à 32 canaux DMX  
900 : de 1 à 12 pixels – 4 à 48 canaux DMX  
1200 : de 1 à 16 pixels – 4 à 64 canaux DMX
- Châssis noir (RAL sur demande)

#### Alimentation

- 24 VDC

#### Connectiques

- Connecteurs d'entrée et de sortie 2 en 1 (Alimentation et DATA), montés sur presse-étoupe et permettant un chaînage en ligne

#### Consommation

- 300 : 4 W max
- 600 : 8 W max
- 900 : 12 W max
- 1200 : 16 W max

#### Contrôle

- DMX512 / RDM

#### Indice de protection

- IP66

#### Dimensions

- 300 : L 300 x l 26 x H 68 mm
- 600 : L 600 x l 26 x H 68 mm
- 900 : L 900 x l 26 x H 68 mm
- 1200 : L 1200 x l 26 x H 68 mm

#### Poids

- 300 : 0,60 kg
- 600 : 1,00 kg
- 900 : 1,40 kg
- 1200 : 1,80 kg



**OCLINE3D/RGBW** - ColorLine 300



**OCLINE6D/RGBW** - ColorLine 600



**OCLINE9D/RGBW** - ColorLine 900



**OCLINE12D/RGBW** - ColorLine 1200



### ACCESSOIRES



OCLINECAB/L10

Câble leader 10 m



OCLINECAB/J1

Câble jumper 1 m



OCLINECAB/J5

Câble jumper 5 m



OCLINECAB/J10

Câble jumper 10 m



OTBOXRDMG2

TBox G2 RDM

## ► Pix 3 ARC

Chaîne de points lumineux à LED 3 W, IP67.

### FICHE TECHNIQUE

#### Type de source

- LED 3 W

#### Source lumineuse

- Existe en RGBW, RGBA, RGB, TW ou blanc fixe
- jusqu'à 108 lumens par node pour la version RGBW
- Pitch minimum : 70 mm
- Pitch maximum : 1000 mm

#### Optique

- 120°

#### Caractéristiques

- 50 000 heures L70 @ 25°
- Chassis en aluminium
- Versions lentille plate transparente, lentille plate translucide, dôme translucide, dôme diamant et cylindre translucide
- Existe en blanc ou noir (RAL sur mesure, nous consulter)
- Montage en saillie, à l'arrière d'une cloison ou maillage

#### Alimentation

- 24 VDC via un driver DMX/SPI IP66

#### Connectiques

- Connecteurs d'entrée et de sortie pour chaînage en ligne
- 32 nodes maximum selon configuration (nous consulter)

#### Consommation

- 3 W par node

#### Contrôle

- DMX512 / RDM

#### Indice de protection

- IP67

#### Dimensions

- Lentille plate transparente : D 55 x H 20 mm (Ø 40 mm)
- Dôme translucide : D 55 x H 40 mm (Ø 40 mm)

#### Poids

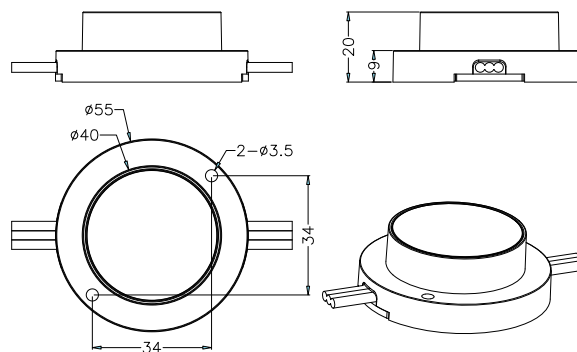
- 65 g par pixel



### OPIX3ARC - Pix 3 ARC



Pix 3 ARC avec dôme diamant



Pix 3 ARC - dimensions

## ► Imagine 60 ARC

Projecteur gobo compact avec une projection de haute qualité.

### FICHE TECHNIQUE

#### Source lumineuse

- LED 60 W 8000 K
- 3515 lumens

#### Optiques

- 20°, 30°, 45° ou 60°  
(optiques interchangeables vendu séparément)

#### Caractéristiques

- 1 gobo rotatif et indexable en DMX ou directement sur l'arrière du projecteur
- Mise au point manuelle
- Refroidissement via un ventilateur
- Mode DMX : 1, 2 ou 3 canaux

#### Alimentation

- 100-240 VAC, 50-60 Hz

#### Connectiques

- Cordon alimentation épanoui sur presse étoupe
- Câble avec connectique sur presse étoupe

#### Contrôle

- DMX512 / RDM

#### Consommation

- 60 W max

#### Indice de protection

- IP65

#### Dimensions

- l 173 x H 119 x P 320 mm

#### Poids

- 3,76 kg



**OIMAGINE60ARC** - Imagine 60 ARC



### ACCESSOIRES



OIMAGINE60ARC/OP20

Optique 20°



OIMAGINE60ARC/OP30

Optique 30°



OIMAGINE60ARC/OP40

Optique 45°



OIMAGINE60ARC/OP60

Optique 60°

## ► Imagine 100 ARC

Imagine est le nouveau projecteur gobo de la marque OXO. Cette gamme se décline en 3 modèles (60 W, 100 W et 400 W) avec 2 focales fixes disponibles ou zoom motorisé.

### FICHE TECHNIQUE

#### Source lumineuse

- LED 90 W 8000K
- 2516 lumens

#### Optiques

- Focale fixe : 25°, 55°
- Zoom motorisé : 15°-30°

#### Caractéristiques

- Roue de 7 couleurs (rouge, orange, jaune, magenta, bleu, cyan et vert) + blanc
- Roue de 7 gobos rotatifs (sélectionnés à la commande)
- 1 Prisme circulaire 3 facettes
- Effet «Ondulation aléatoire» grâce à sa roue d'animation
- Strobe 0 à 20 Hz
- Afficheur OLED intégré
- Refroidissement via un ventilateur
- Fixation sur lyre avec graduation pour un réglage précis de l'inclinaison
- Mode DMX : 13 canaux

#### Alimentation

- 100-240 VAC, 50-60 Hz

#### Connectiques

- Cordon alimentation épanoui sur presse étoupe
- Câble avec connectique sur presse étoupe

#### Contrôle

- DMX512 / RDM

#### Consommation

- 120 W max

#### Indice de protection

- IP65

#### Dimensions

- L 273 x H 185 x P 331 mm

#### Poids

- 9,00 kg



**OIMAGINE100ARC** - Imagine 100 ARC



## ► Imagine 400 ARC

Imagine est la nouvelle gamme de projecteurs gobos de la marque OXO. Cette gamme se décline en 3 modèles (60 W, 100 W et 400 W) avec diverses focales disponibles voire un zoom motorisé.

### FICHE TECHNIQUE

#### Source lumineuse

- LED 400 W 8000 K
- Jusqu'à 13465 lumens

#### Optiques

- Focale fixe : 30° ou 55°
- Zoom motorisé : 10°-30° ou 20°-60°

#### Caractéristiques

- Roue de 7 couleurs (rouge, orange, jaune, magenta, bleu, cyan et vert) + blanc
- Roue de 7 gobos rotatifs personnalisables
- 1 Prisme circulaire 3 facettes
- Effet «Ondulation aléatoire» grâce à sa roue d'animation
- Strobe 0 à 20 Hz
- Afficheur OLED intégré et verrouillable
- Refroidissement via un ventilateur
- Fixation sur lyre avec graduation pour un réglage précis de l'inclinaison
- Mode DMX : 13 canaux

#### Alimentation

- 100-240 VAC, 50-60 Hz

#### Connectiques

- Cordon alimentation épanoui sur presse étoupe
- Câble avec connectiques XLR5 IN/OUT sur presse étoupe

#### Contrôle

- DMX512 / RDM

#### Consommation

- 430 W max

#### Indice de protection

- IP65

#### Dimensions

- L 316 x H 200 x P 466 mm

#### Poids

- 16,50 kg



**OIMAGINE400ARC** - Imagine 400 ARC



## ► BBox 6 RDM

Le BBox 6 RDM est un splitter 6 sorties DMX/RDM au format rackable 19". Compatible XLR5 et XLR3.

### FICHE TECHNIQUE

#### Caractéristiques

- 1 entrée DMX sur XLR3 et XLR5
- 6 sorties DMX sur XLR3 et XLR5
- Isolation optoélectronique et protection contre les surtensions sur chaque ligne
- Sortie Thru-DMX en face arrière
- 1 interrupteur de terminaison de ligne
- 1 interrupteur de validation du signal RDM
- Interrupteur de mise sous tension en face avant
- Boîtier métal avec finition époxy noir

#### Alimentation

- 100-240 VAC, 50-60 Hz sur cordon prisonnier

#### Connectiques

- 1 DMX IN sur XLR3 et XLR5
- 1 DMX Thru sur XLR3 et XLR5
- 6 DMX OUT sur XLR3 et XLR5

#### Consommation

- 0,5 A max

#### Contrôle

- DMX512
- RDM

#### Mode d'installation

- Rackable

#### Indice de protection

- IP20

#### Dimensions

- L 482 x P 135 x H 42 mm

#### Poids

- 2,10 kg



**OBBOX6RDM** - BBox 6 RDM



## ► BBox 2 RDM

Le BBox 2 RDM est un splitter 2 sorties DMX/RDM en version mobile. Compatible XLR3 et XLR5.

### FICHE TECHNIQUE

#### Caractéristiques

- 1 entrée DMX sur XLR3 et XLR5
- 2 sorties DMX sur XLR3 et XLR5
- Isolation optoélectronique et protection contre les surtensions sur chaque ligne
- Boîtier métal avec finition époxy noir

#### Alimentation

- 230 VAC, 50 Hz sur cordon prisonnier

#### Connectiques

- 1 DMX IN sur XLR3 et XLR5
- 2 DMX OUT sur XLR3 et XLR5

#### Consommation

- 0,3 A

#### Contrôle

- DMX512
- RDM

#### Mode d'installation

- En saillie

#### Indice de protection

- IP20

#### Dimensions

- L 220 x l 130 x H 55 mm

#### Poids

- 1,65 kg



**OBBOX2RDM** - BBox 2 RDM



## ► Solano Pro

Le Solano Pro est un enregistreur/restituteur DMX temps réel, décliné pour les applications d'installation et de prestation. Compatible avec les protocoles DMX 512, SMPTE et MIDI, le Solano Pro est équipé d'un lecteur de carte SD ainsi que d'un écran LCD et assure plus de 5 heures d'enregistrement.

### FICHE TECHNIQUE

#### Caractéristiques

- Format installation ou rackable 19"
- Jusqu'à 8 mémoires (shows, scènes ou un chase)
- Plus de 5H d'enregistrement
- Afficheur LCD multifonctions avec 5 boutons, 8 boutons de rappels de mémoires, Boutons Play/Pause/Stop
- Possibilité de verrouillage par mot de passe
- Déclenchement par boutons, DMX, date et heure via calendrier et horloge interne, contacts secs, protocoles SMPTE/MIDI
- Lecteur de carte SD pour transfert de données
- Boîtier métal avec finition époxy noir

#### Alimentation

- 9-12 VDC, 500 mA

#### Connectiques

- SOLANO PRO
  - › Port USB B
  - › Contrôle de programmation par contacts secs sur borniers
  - › Rappels de mémoires par contacts secs sur bornier
- SOLANO PRO RACK
  - › Embases XLR3 In/Out pour DMX
  - › Embase DIN5 IN pour MIDI
  - › Embase XLR3 In pour SMPTE
  - › Contrôle de programmation par contacts secs sur borniers
  - › Rappels de mémoires par contacts secs sur bornier

#### Consommation

- 0,5 A max

#### Contrôle

- DMX 512
- SMPTE
- MIDI

#### Interface de pilotage

- Boutons

#### Indice de protection

- IP20

#### Dimensions

- Version mural/table : L 220 x l 127 x H 50 mm
- Version rackable : L 482 x l 78 x H 44 mm

#### Poids

- Solano Pro : 1,00 kg
- Solano Pro Rack : 1,20 kg

#### Accessoire inclus

- Alimentation secteur



**OSOLANOPRO** - Solano Pro  
**OSOLANOPRO/R** - Solano Pro Rack



## ► T Box G2

Le T Box G2 est un testeur DMX-RDM-MIDI portable. Il permet d'analyser, lire et générer des valeurs DMX, RDM et MIDI. Il est également l'outil indispensable pour la mise à jour des produits OXO compatibles. Alimenté via secteur ou piles, le T BOX est la boîte à outils multifonction pour vos solutions d'éclairage.

### FICHE TECHNIQUE

#### Caractéristiques

- Analyse, lecture et générateur de signal DMX512
- Récepteur de signal DMX512 avec visualisation du niveau des circuits
- Configuration et contrôle possible RDM
- Outil de mise à jour des produits OXO compatibles
- Lecteur de valeurs MIDI
- Fonction « Test » de câbles
- Afficheur LCD avec molette de navigation pour contrôle aisé
- Alimentation sur secteur ou par piles AAAA

#### Alimentation

- 9 VDC, 500 mA ou 4 Piles AAA

#### Connectiques

- Embases XL5 In/Out
- Embase DIN5 In pour MIDI

#### Consommation

- 5 W

#### Contrôle

- DMX512
- RDM

#### Interface de pilotage

- Boutons

#### Indice de protection

- IP20

#### Dimensions

- L 175 x l 105 x H 50 mm

#### Poids

- 28 g

#### Accessoires inclus

- Alimentation secteur
- Housse de transport
- Adaptateur DMX XLR3 vers XLR4
- Adaptateur DMX XL5 vers XLR3



**OTBOXRDMG2** - T Box G2 RDM

